







O que é importante dizer quando

ligas para o 112



-  **Explica o que se passa**  
(atropelamento, queda, mal - estar, etc.)
-  **Indica o número de telefone de onde estás a ligar**
-  **Explica com exactidão e com pontos de referência o local onde te podemos encontrar**
-  **Diz quantas pessoas precisam da nossa ajuda**
-  **Indica a idade dessas pessoas**  
(bebé, criança ou adulto)
-  **Explica porque se queixam**



**Nunca faças chamadas a brincar para o 112, pois se a linha estiver ocupada com brincadeiras, as pessoas que precisam não podem ser ajudadas.**



Serviço Regional de Protecção Civil  
e Bombeiros da Madeira

Tel: 291 700 112 • Fax: 291 700 117

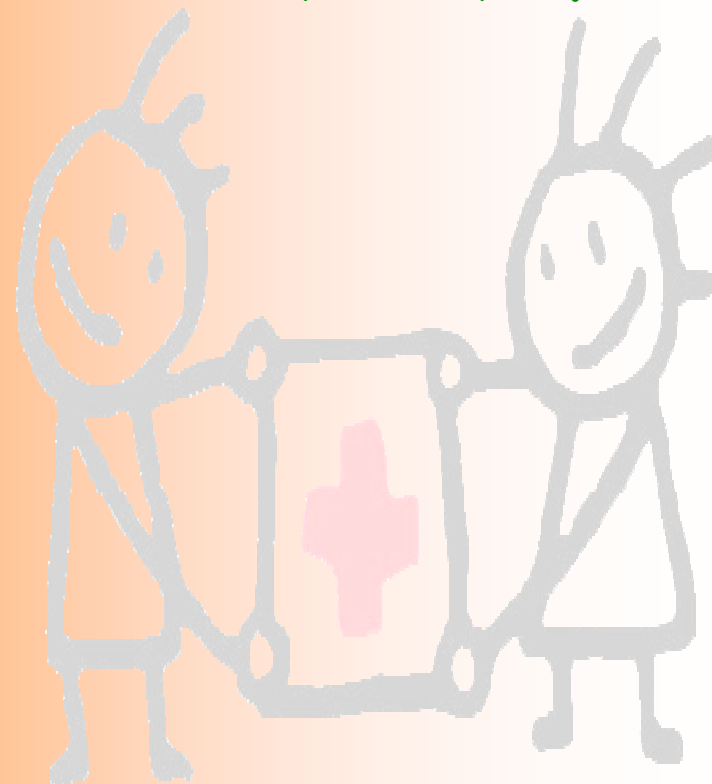
[www.srpcbm.pt](http://www.srpcbm.pt)  
[www.proteccaocivil.pt](http://www.proteccaocivil.pt)

Serviço de Emergência  
Médica Regional



# MIÚDOS E o SOCORRO

Quando há um acidente grave ou quando alguém fica doente de repente, deves pedir ajuda !



**Não te preocupes, nós explicamos tudo o que deves saber fazer.**

Serviço Regional de Protecção Civil  
e Bombeiros da Madeira



## Em caso de emergência o que deves fazer



Quando há um acidente grave ou alguém fica de repente doente, deves chamar um adulto ou dirigir-te o mais rápido possível para um telefone e ligar o nº **112**



Neste número tens sempre alguém disponível para ti e pronto a receber e a dar as informações que tu precisas.



### OBJECTIVOS GERAIS DO SOCORRO

- Salvar vidas
- Impedir maiores danos ou complicações



## Ambulância

Estas ambulâncias são enviadas logo após o teu telefonema, nas situações que justificam a sua presença.  
Nas ambulâncias encontram-se técnicos de socorro (Bombeiros ou Socorristas da Cruz Vermelha) que te vão ajudar a fazer o socorro.



No tejadilho estão os rotativos que são ligadas em caso de emergência. Se for necessário podem também ser ligadas as sirenes.

A palavra “AMBULÂNCIA” está escrita ao contrário. Assim quando aparece reflectida nos espelhos retrovisores dos automóveis, os condutores vêem a palavra escrita normalmente e já sabem que devem facilitar a passagem.



Este é o interior de uma ambulância. Com uma maca, oxigénio e muito material para auxiliar os que precisam.

## Equipa Médica de Intervenção Rápida



De acordo com a tua preciosa informação esta viatura vai ao teu encontro com um Médico e um Enfermeiro para te ajudar de uma forma mais especializada.



Tem o nome de Estrela da Vida e é o símbolo internacional de Emergência Médica.

O bastão com a serpente enrolada simboliza a saúde.